

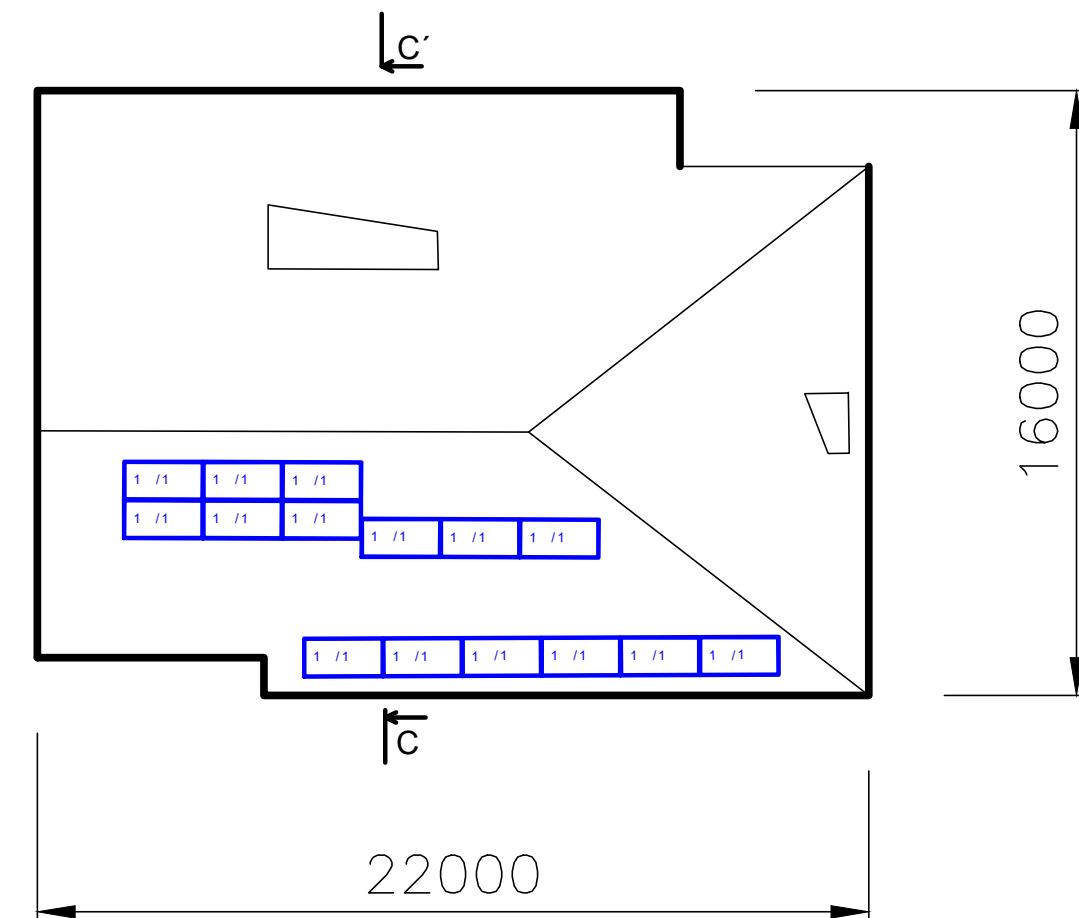
Parcela č.2610/14
56x450Wp=25,2kWp

LEGENDA:

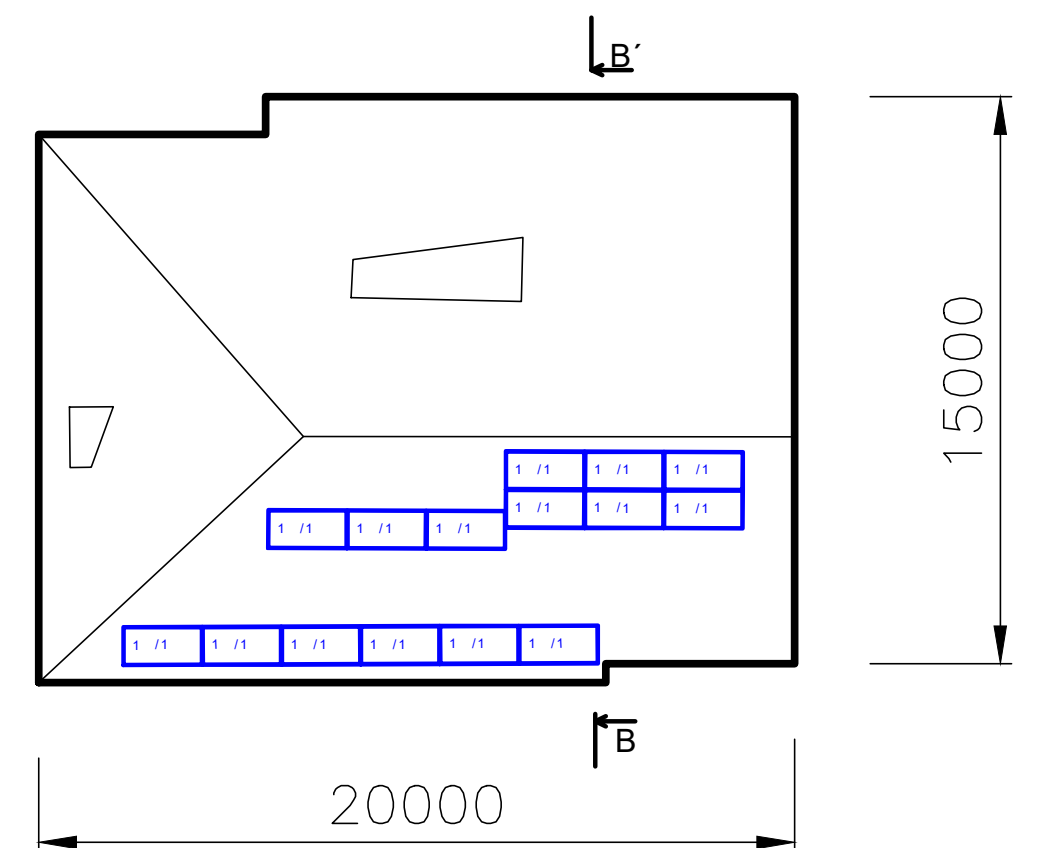


Panel 2094x1038x35mm, 450Wp
86x450Wp=38.7kWp

Parcela č.2610/15
15x450Wp=6,7kWp



Parcela č.2610/16
15x450Wp=6,7kWp



| | | | | | | | | |
|---|--|---|--|--|-------------------------|--|---------------|--------|
| Vypracoval: Ing. Maroš Ďurica, PhD. | | HIP: Ing. Michal Žlebek | <div><div>VŠB TECHNICKÁ UNIVERZITA OSTRAVA</div><div>CENTRUM ENERGETICKÝCH A ENVIRONMENTÁLNÍCH TECHNologií</div><div>VÝZKUMNÉ ENERGETICKE CENTRUM</div></div> <div>17. listopadu 2172/15, 708 33 Ostrava-Poruba</div> | | | | | |
| Kontroloval: Jakub Meca | | Zodpovědný projektant: Ing. Milan Navrátil | | | | | | |
| Projekt | | Instalace FVE na střechách zařízení Domečky Rychnov nad Kněžnou | | | | | | |
| Projektant profese | | VŠB-TU Ostrava, CEET, Výzkumné energetické centrum | | | Zákaznické číslo 22_320 | | | |
| Investor | | Jiráskova 1612, Rychnov nad Kněžnou, 516 01 | | | Stupeň PD | | DSP | Paré |
| Místo stavby | | parc.č.2610/14, 2610/15, 2610/16, k.ú. R. nad K. [744107] | | | Datum | | | |
| Stavební objekt | | SO 100 - Fotovoltaická elektrárna | | | Formát | | A2 | |
| Díl projektu | | | | | Měřítko | | 1:200 | |
| Název dokumentu | | Půdorysy FVE | | | Číslo výkresu | | 22-320-5S1-15 | Revize |
| | | | | | | | 0 | |
| © TATO DOKUMENTACE JE NAŠIM DUŠEVNÍM VLASTNICTVÍM. KOPIROVÁNÍ A JINÉ ROZŠÍŘOVÁNÍ BEZ SOHLASU VŠB - TUO VEC ENERGETICKE SLUŽBY JE PROTIPRÁVNÍ. | | | | | | | | |